

【日時】令和6年

7月6日(土)

10:00~(受付9:30)

【場所】なかよし幼稚園

入園説明会

新入園希望者

令和6年度・令和7年度

定員 計 140名

【受入れ年齢】

0歳児 (生後11ヶ月から) 募集若干名

1歳児 定員15名 募集15名

2歳児 定員15名 募集若干名

満3歳児 募集10名

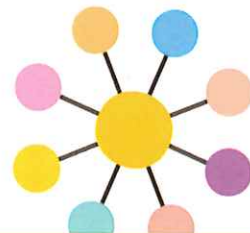
3歳児 (2クラス) 募集15名

4歳児 (2クラス) 募集若干名

5歳児 (2クラス) 募集若干名

保育部

幼稚園部



学校法人 和香学園 幼保連携型認定こども園

なかよし幼稚園

太田市新島町688 TEL.0276-45-4994 ホームページへはQRコードをアクセス!

